


Contexte Context	COMMERCE STANDARD CSI			Released	
CNIM Identification	05-Définition	WTD000251804	Révision Revision	A	
External Identification	C00600800				
Historic Identification					
Titre	TE EGAL D8				
Title	UNION TEE D8				

HISTORIQUE DES MODIFICATIONS / REVISION HISTORY

Révision Revision	Date	Objet de la Modification / Modification Object
A	06/06/25	

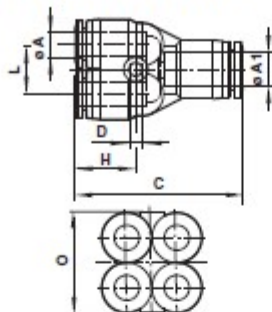
A	06/06/25	
---	----------	--

PROCESSUS D'APPROBATION / APPROVAL PROCESS

	Nom / Name	Date de signature Date signed
Auteur Author	Laurent DA BARBUTO	06/06/25
Vérificateurs Reviewers		
Approbateur Approver	Laurent DA BARBUTO	06/06/25

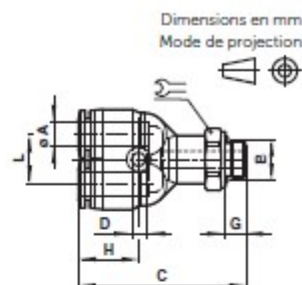



{t1}Raccord en Y double inégal avec embout lisse C0096



Ø A	Ø A1	C	Ø D	H	L	O	Modèle
4	6	37	3,3	14	10,5	21	C00960604
6	8	40,5	3,3	15,5	12,5	25,5	C00960806

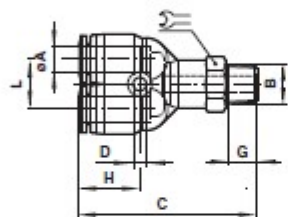
Raccord en Y double C0295




Ø A	B	C	Ø D	G	H	L	O*		Modèle
4	CL/8	46	3,3	5	14	10,5	21	14	C02950418
4	CL/4	49	3,3	6,5	14	10,5	21	17	C02950428
6	CL/8	49	3,3	6,5	15,5	12,5	25,5	14	C02950618
6	CL/4	52	3,3	8	15,5	12,5	25,5	17	C02950628

* voir dessin série C0096

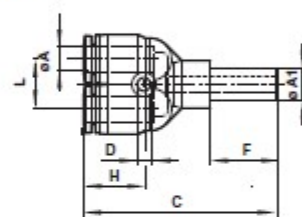
Raccord en Y double C0195



Ø A	B	C	Ø D	G	H	L	O		Modèle
4	R1/8	44	3,3	8	14	10,5	21	12	C01950418
4	R1/4	48	3,3	10	14	10,5	21	14	C01950428
6	R1/8	48	3,3	8	15,5	12,5	25,5	14	C01950618
6	R1/4	51	3,3	10	15,5	12,5	25,5	14	C01950628

* voir dessin série C0096

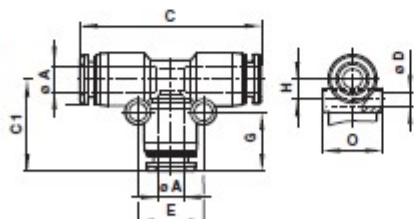
Raccord en Y double inégal C0097



Ø A	Ø A1	C	Ø D	F	H	L	O*	Modèle
4	6	43,5	3,3	17	14	12,5	21	C00970604
6	8	48	3,3	19	15,5	14,5	25,5	C00970806

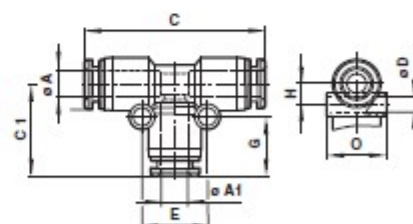
* voir dessin série C0096

Té égal (3 tubes) C0060



Ø A	C	C1	Ø D	E	G	H	O	Modèle
4	36,5	19	3,3	13	12,5	8,5	10,5	C00600400
6	42	21,5	3,3	15	13,5	7,5	12,5	C00600600
8	45	23,5	4,3	18	15	9	14,5	C00600800
10	48	25,5	4,3	20	15,5	11	17,5	C00601000
12	57	29,5	4,3	26	16,5	12,5	20,5	C00601200
16	68	34,5	4,3	32	18	16	25,5	C00601600

Té inégal (3 tubes) C006A



Ø A	Ø A1	C	C1	Ø D	E	G	H	O	Modèle
6	4	41,5	19	3,3	14	12,5	8	12,5	CD06A0604
8	6	45	22	4,3	17	13,5	9,5	15	CD06A0806
10	6	49	23	4,3	17	13,5	11	17,5	CD06A1006
10	8	49	25	4,3	19	15	11	17,5	CD06A1008
12	8	56	25,5	4,3	19	15	12,5	20,5	CD06A1208
12	10	56	27,5	4,3	22	15,5	12,5	20,5	CD06A1210
16	10	61	30,5	4,3	23	15,5	16	25,5	CD06A1610
16	12	63,5	33	4,3	26	16,5	16	25,5	CD06A1612